

# New Firmware

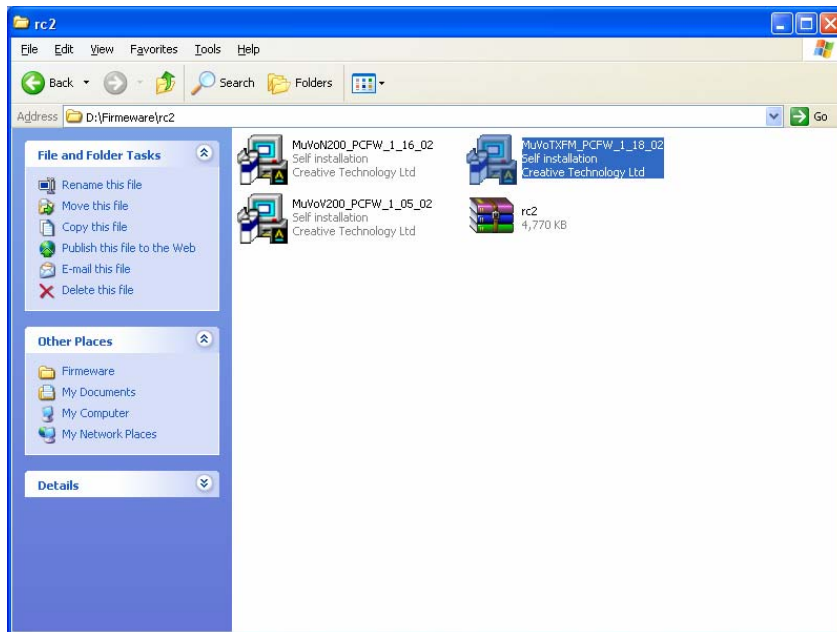
สวัสดีครับหลังจากที่ใช้ Firmware ตัวเก่ากันมานานซึ่งหลายๆคนอาจจะใช้ไม่สะดวกตอนนี้ทาง Creative ได้ออก Firmware ตัวใหม่ออกมาแล้วซึ่งรองรับ ภาษาไทยแล้วด้วยรวมถึงเมนูไม่ต้องผ่านโปรแกรม CMS ให้อยู่อยากเลยแล้วแค่ทำการ Drag and Drop วางลงไปเลย

แต่ต้องขบออกไว้ก่อนนะครับว่าตอนนี้สามารถ Up เป็น ภาษาไทยได้อยู่ 3 รุ่นเท่านั้น คือ Muvo TXFM, Muvo V200 และ Zen Nano Plus (Muvo n200 ตัวเดียวกันครับ) เท่านั้นครับส่วนรุ่นอื่นๆ ถ้าทำได้แล้วจะมา Update ให้เพิ่มเติมครับ มาเริ่มกันเลขนะครับ

**ข้อแนะนำ** \*\*ปกติในการใช้งานกับ Windows ME, 2000 และ XP ไม่จำเป็นต้องลงไดรเวอร์ เพื่อให้คอมพิวเตอร์รู้จักเครื่องเล่น ในกรณีนี้ติดตั้งเพื่อช่วยในการ upgrade firmware\*\*

**ขั้นตอนแรก** ให้ทำการลง Driver ของเครื่องเล่น (ในที่นี้จะหมายถึงทั้งสามรุ่นที่กล่าวไปแล้ว) เสียก่อนรวมทั้ง Software ของเค้าด้วยคือ Creative Media Source

**ขั้นตอนที่ 2** เตรียม Firmware โดยที่เราสามารถ Download ได้จาก website ของทางเราเองคือ [http://diy.alinkcorp.com/service\\_support/dl\\_firmware.asp](http://diy.alinkcorp.com/service_support/dl_firmware.asp) เข้าไปตาม Link นี้ได้เลยหรือเข้าไปได้ที่ [www.creative.com](http://www.creative.com) ก็มีให้เหมือนกัน load มาเก็บไว้ในเครื่องก่อนเลือกที่อยู่ที่เราสามารถเปิดขึ้นมาได้สะดวกนะครับ



**ขั้นตอนที่ 3** เตรียมเครื่องเล่นที่จะนำมา up firmware ในที่นี้จะใช้รุ่น Muvo TXFM เป็นตัวอย่างนะครับ ส่วนท่านที่ใช้ Zen NANO Plus(N200) ให้ถอดถ่านออกก่อน จากนั้นให้กดปุ่ม Play ค้างไว้แล้วเสียบไปที่ Port USB. ของเครื่อง Computer ดังรูป



ปุ่ม Play

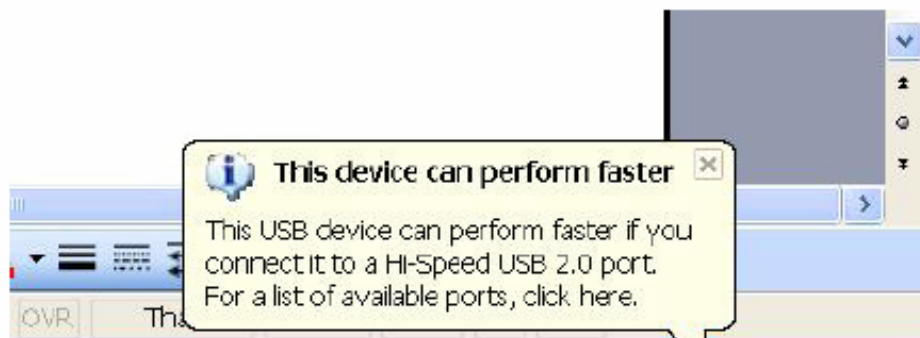
กดปุ่ม Play ค้างไว้



เสียบไปที่ Port USB

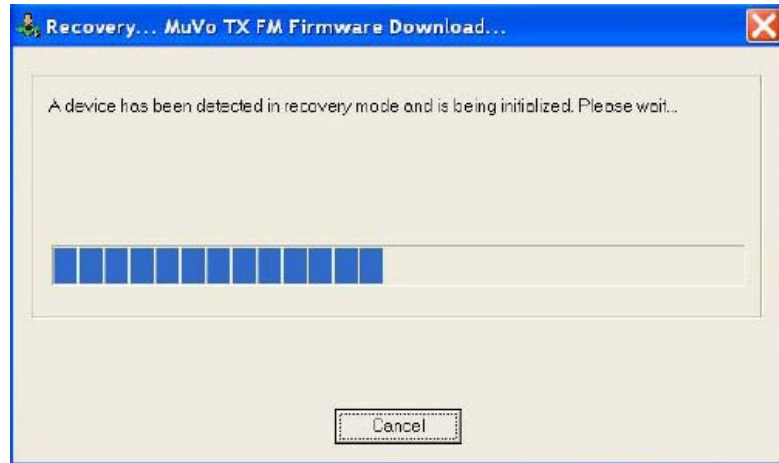
สังเกตว่าตอนที่เสียบไปแล้วจะไม่มีอะไรขึ้น หน้าจอไม่เหมือนตอน Connect ธรรมดา

หลังจากที่เสียบไปแล้วก็ยังไม่กดปุ่ม Play ค้างอยู่เหมือนเดิมรอจนขึ้น popup ตามชมรูปด้านล่างนี้



จากนั้นให้ปล่อยมือจากปุ่ม Play แล้วให้ดับเบิลคลิกที่ File Firmware ที่เตรียมไว้

**\*\* ถ้าไม่ได้ลงไดรเวอร์หลังจากเสียบเครื่องแล้ว สักครู่จะขึ้นหน้าต่าง Add New Hardware ให้กด Cancel แล้วลงไดรเวอร์ก่อน \*\***



จากนั้นจะขึ้นหน้าต่าง Recovery ขึ้นมาแบบนี้แล้วตัวโปรแกรมจะทำการ Search หาตัวเครื่องเมื่อเสร็จแล้วจะขึ้นหน้าต่างอีกหน้าต่างขึ้นมา ดังรูป



คลิก OK เลย

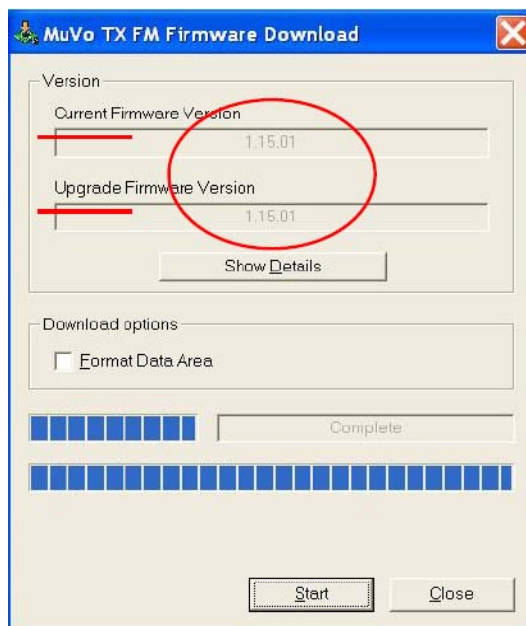


จะได้หน้าต่าง Up Firmware ขึ้นมาสังเกตช่อง Current Firmware Version ด้านบนจะเป็นเลข 0.00.00 ทั้งหมด ช่องด้านล่าง Upgrade Firmware Version จะเป็น 1.05.01 ที่จะทำการ Up เข้าไปใน MP3

แต่ถ้าไม่กดปุ่ม **Power/Play** ค้างไว้ตั้งแต่ตอนแรกโปรแกรมจะแจ้งเตือนให้เข้าสู่ **Recovery Mode** ดังรูป



ทำการUpdate โดยคลิกที่ช่อง **Format Data Area** ก่อนเพราะถ้าไม่คลิกโปรแกรมจะสั่งให้คลิกภายหลังจากนั้นกด Start แล้วรอนขึ้น Complete:เสร็จสิ้นการ up firmware (แบบ Recovery)



คำเตือน : ควร **save** ข้อมูลก่อนทำการ **Update Firmware** ทุกครั้ง เพราะโปรแกรมจะบังคับให้ทำการ **Format** เครื่องเล่นก่อนทุกครั้ง

เท่านี้ก็ป็นเสร็จสิ้นการ Up Firmware ภาษาไทยเรียบร้อยแล้วทำการ Copy เพลงใส่เข้าไปได้เลยสะดวกกว่า Firmware ตัวเก่าอีกไม่ต้องลงผ่าน Software แถมมีเมนูภาษาไทยด้วย ขอให้สนุกกับเสียงเพลงนะครับ

เรียบเรียงโดย **Zebilus\_Alliance&Link**